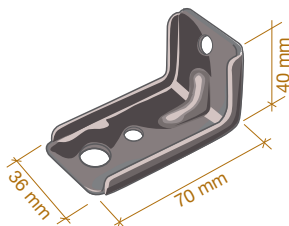


Connettore Acciaio Saldato



Konektor za konsolidaciju i statičko ojačanje čeličnih podnih ploča.



Prednosti

Jednostavno polaganje sustava

Jednostavno postavljanje, može se zavariti u dvije moguće konfiguracije (vodoravno i okomito) u skladu s debljinom kompozitne podne ploče.

Industrijaliziran i posebno certificiran za postavljanje zavarivanjem

Njegov specifičan oblik optimiziran je kako bi pružio maksimalnu učinkovitost i svestranost u primjeni.

Visoka mehanička učinkovitost

Vrhunske tehničke karakteristike konektora Connettore Acciaio Saldato omogućuju maksimalnu mehaničku učinkovitost spojnog sustava.

Certificirana učinkovitost sustava

U skladu s propisima za mješovite konstrukcije na temelju laboratorijskih ispitivanja provedenim na Sveučilištu u Bergamu, Italija.

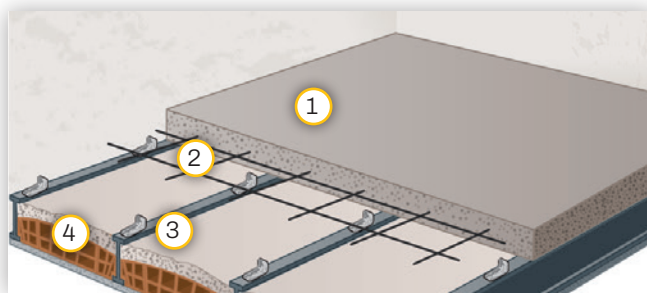
Tehničke značajke

Karakteristična čvrstoća P_{Rk} (vodoravno – okomito)	43,7	42,1 kN
Projektna čvrstoća P_{Rd} (vodoravno – okomito)	29,2	28,1 kN
Minimalna debljina ploče (vodoravno – okomito)	50 – 80 mm	
Pakiranje	100 komada	
Certifikati: Sveučilište u Bergamu, Italija.		

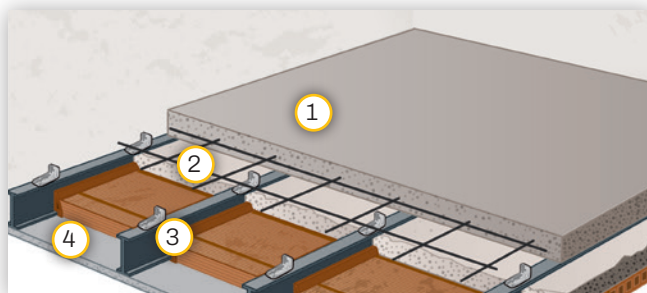
Pogledajte tehnički list dostupan na mrežnoj stranici Laterlite.hr

Područja primjene

- Metalne podne ploče (H čelične grede) sa šupljim blokovima i ispunom ili slojem za smanjenje težine.
- Metalne podne ploče (H čelične grede) sa svodovima čija je vanjska površina niža ili viša od glave grede, s ispunom ili slojem za smanjenje težine.
- Mješovite podne ploče s čeličnim gredama i drvenim gredicama.
- Sve metalne međukatne konstrukcije koje zahtijevaju vrlo debele ploče (>80 mm) zahvaljujući mogućnosti zavarivanja konektora okomito.



Podne ploče s čeličnim gredama u obliku slova H i svodnim elementima.



Podne ploče s šupljim blokovima i pokrovom od betona.

- 1 Beton Latermix Beton za konsolidaciju podne ploče.
- 2 Zavarena mreža.
- 3 Connettore Acciaio Saldato.
- 4 Podna ploča ili postojeća konstrukcija koju treba ojačati.