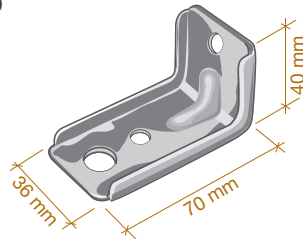


Connettore Acciaio Incollato

Konektor za konsolidaciju i statičko ojačanje čeličnih podnih ploča.



Prednosti

Integrirani sustav

Connettore Acciaio Incollato kombinira se s dvokomponentnim epoksidnim ljepilom Adesivo Connettore Acciaio radi osiguranja certificiranog postavljana sigurne učinkovitosti.

Jednostavno i brzo postavljanje

Inovativni sustav osigurava maksimalnu jednostavnost i brzinu ugradnje: treba samo pomiješati ljepilo Adesivo Acciaio i nanijeti ga lopaticom na bazu konektora Connettore Incollato: novu betonska ploču moguće je izliti nakon 24 sata.

Učinkovit sustav za međusobno povezivanje elemenata

Njegov specifičan oblik optimiziran je kako bi pružio visoku prionjivost uz podnu ploču i svestranost u primjeni.

Certificirana učinkovitost sustava

U skladu s propisima za mješovite konstrukcije na temelju laboratorijskih ispitivanja provedenim na Sveučilištu u Bergamu, Italija.

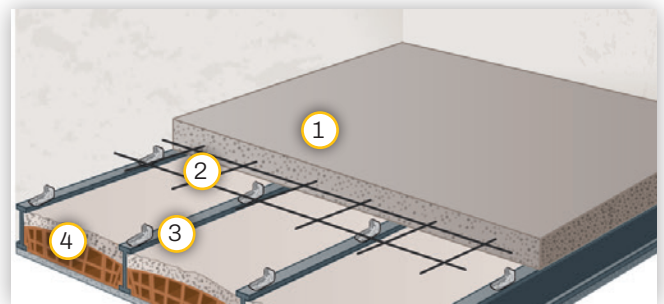
Tehničke značajke

Potrošnja ljepila	0,012 kg po konektoru
Karakteristična čvrstoća Prk	22,16 kN
Projektna čvrstoća PRd	14,77 kN
Minimalna debljina ploče	50 mm
Pakiranje: kante sa 100 komada	
Certifikati: Sveučilište u Bergamu, Italija.	

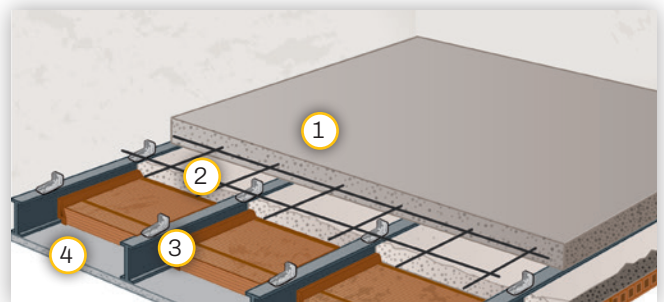
Pogledajte tehnički list dostupan na mrežnoj stranici Laterlite.hr

Područja primjene

- Metalne podne ploče (H čelične grede) sa šuplim blokovima i ispunom ili slojem za smanjenje težine.
- Metalne podne ploče (H čelične grede) sa svodovima čija je vanjska površina niža ili viša od glave grede, s ispunom ili slojem za smanjenje težine.
- Mješovite podne ploče s čeličnim gredama i drvenim gredicama.



Podne ploče s čeličnim gredama u obliku slova H i svodnim elementima.



Podne ploče s šuplim blokovima i pokrovom od betona.

- 1 Beton Latermix Beton za konsolidaciju podne ploče.
- 2 Zavarena mreža.
- 3 Connettore Acciaio Avvitato.
- 4 Podna ploča ili postojeća konstrukcija koju treba ojačati.