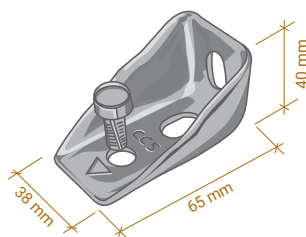


Connettore Acciaio Avvitato

Konektor za konsolidaciju i statičko ojačanje čeličnih podnih ploča.



Prednosti

Učinkovit sustav za međusobno povezivanje elemenata

Robusni konektor u obliku prizme i vijci za čelik oblikovani su kako bi se osigurala iznimna prionjivost uz podnu ploču, što omogućuje da odlično apsorbiraju posmično naprezanje.

Visoka učinkovitost vijaka

Izrađeni su da osiguraju savršenu vezu i integraciju s konektorom u obliku prizme.

Certificirana učinkovitost sustava

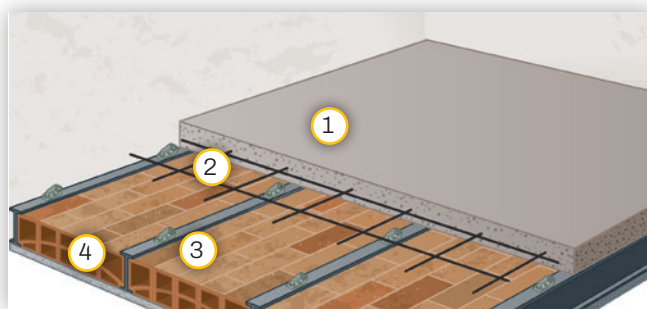
U skladu s propisima za mješovite konstrukcije na temelju laboratorijskih ispitivanja provedenim na Sveučilištu u Padovi, Italija.

Brzina izvedbe i čistoća

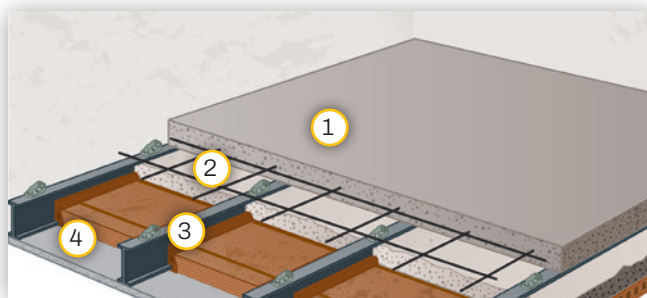
„Hladno” polaganje, izravno na pojasnicu ili hrbat grede, ne zahtijeva specijalizirano osoblje.

Područja primjene

- Metalne podne ploče (H čelične grede) sa šupljim blokovima i ispunom ili slojem za smanjenje težine.
- Metalne podne ploče (H čelične grede) sa svodovima čija je vanjska površina niža ili viša od glave grede, s ispunom ili slojem za smanjenje težine.
- Mješovite podne ploče s čeličnim gredama i drvenim gredicama.



Podne ploče s čeličnim gredama u obliku slova H i svodnim elementima.



Podne ploče s šupljim blokovima i pokrovom od beton.a

Tehničke značajke

Karakteristična čvrstoća P_{Rk}	25,5 kN
Projektna čvrstoća P_{Rd}	20,4 kN
Minimalna debljina pojasnice	6 mm
Minimalna debljina ploče	50 mm
Minimalna udaljenost osi vijka od ruba grede	14 mm
Pakiranje: kante sa 100 komada	
Certifikati: Sveučilište u Padovi, Italija I ETA br. 22/487	

Pogledajte tehnički list dostupan na mrežnoj stranici Laterlite.hr

- 1 Beton Latermix Beton za konsolidaciju podne ploče.
- 2 Zavarena mreža.
- 3 Connettore Acciaio Avvitato.
- 4 Podna ploča ili postojeća konstrukcija koju treba ojačati.